

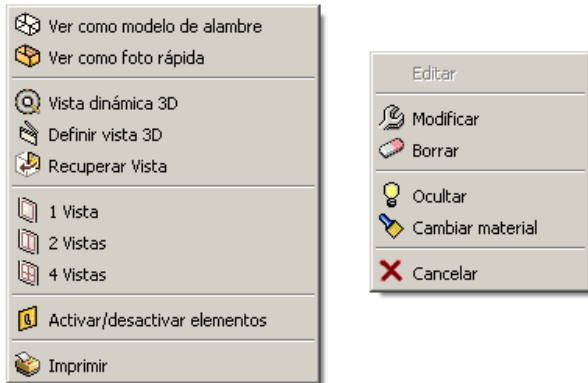
autodecco® 8

Principales mejoras respecto a la versión 7

Más rapidez y reducción del número de clicks

Con autodecco 8 reduce el número de clicks necesarios para diseñar una cocina gracias a la nueva funcionalidad de los botones del ratón y a la nueva barra flotante que incluye las funciones más usuales.

- Nuevo menú contextual en el botón derecho del ratón:
 - Si no hay nada seleccionado, muestra un menú con las opciones más usuales (izquierda).
 - Si hay algún objeto seleccionado, este menú depende del objeto, pero en general se muestran las opciones que se muestran a la derecha:



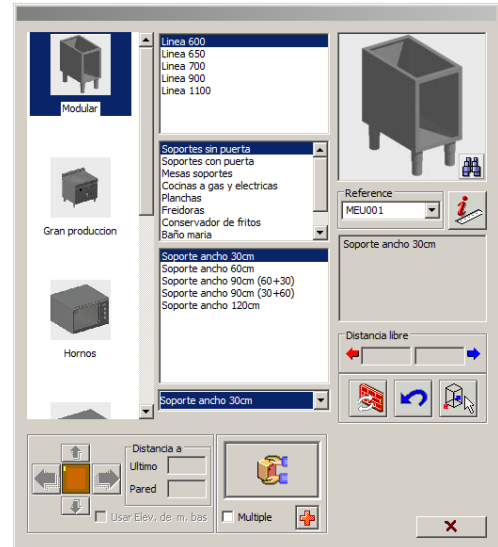
- Edición de los objetos haciendo doble click sobre ellos. El doble click con el botón izquierdo del ratón permite modificar y/o sustituir los siguientes objetos:
 - Pared, suelo o techo de la habitación.
 - Muebles/accesorio o accesorio de arquitectura.
 - Texto o cota.
 - Contorno.
 - Símbolo de instalaciones.
 - Leyenda de símbolos o leyenda de muebles/accesorios.
 - Puerta de arquitectura o ventana.
 - Encimeras, molduras y barras.

- Barra de herramientas +:
 - Al abrir el programa aparece una barra flotante en la parte derecha de la pantalla que permite acceder directamente a los comandos más usuales:



Inserción de muebles, electrodomésticos, accesorios

- Se han rediseñado los diálogos de inserción de muebles/ accesorios y accesorios de arquitectura para tener una apariencia más limpia y facilitar el acceso a las opciones más usuales.



Lineales y Encimeras

- Se han añadido nuevas opciones a la edición de encimeras:
 - Cambiar el lateral o la trasera de una encimera por un frente y viceversa. Esto permite cambiar el canto del lateral o la trasera de una encimera por cualquiera de los cantos disponibles para el frente.

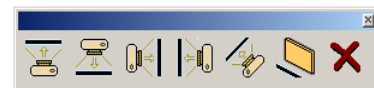


- Borrar los encastres que tenga una encimera.

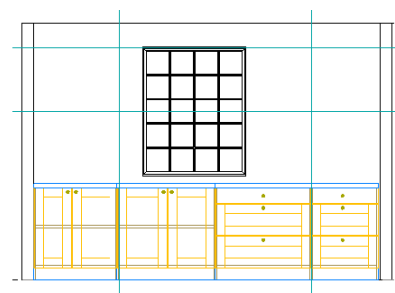


Alzados

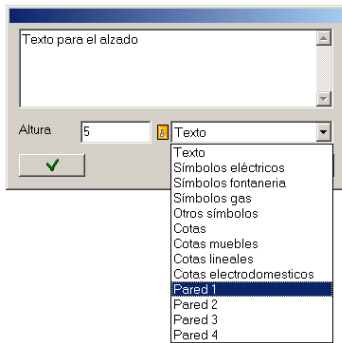
- Se ha rediseñado la barra y se ha cambiado la forma de definir un alzado horizontal o vertical. Ahora se selecciona hacia donde miramos, ahorrando un click para situar la cámara.



- Se pueden insertar líneas auxiliares a los alzados.

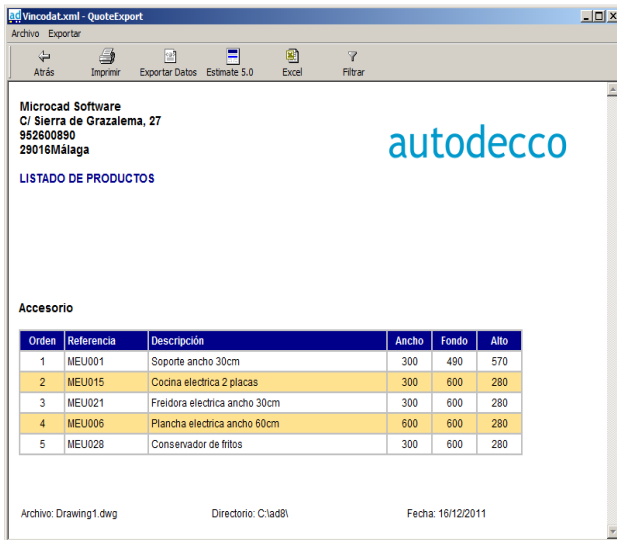


- Ahora se puede insertar texto, contornos o cotas en un alzado sin dimensiones y luego asociarlo a otro con dimensiones.



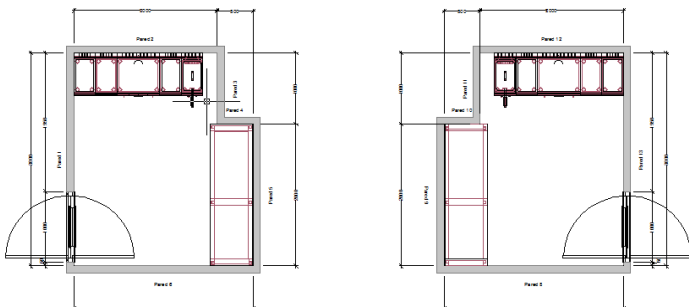
Información clientes y listados

- Nueva opción para introducir los datos del cliente: Nombre, teléfono, dirección, comentarios... Esta información se comparte con el programa Estimate.
- El listado de accesorios muestra ahora la información del cliente.



Generación automática de habitaciones simétricas

- Nueva función para generar una habitación simétrica respecto a otra. Para realizar la nueva cocina simétrica solo es necesario indicar los dos puntos que definen el eje de simetría.



Activar / Desactivar elementos

- Junto a los modos 2D y 3D, se ha añadido un nuevo "Modo diseño" que deja la visualización de los elementos tal y como están por defecto cuando se comienza a trabajar con autokitchen.

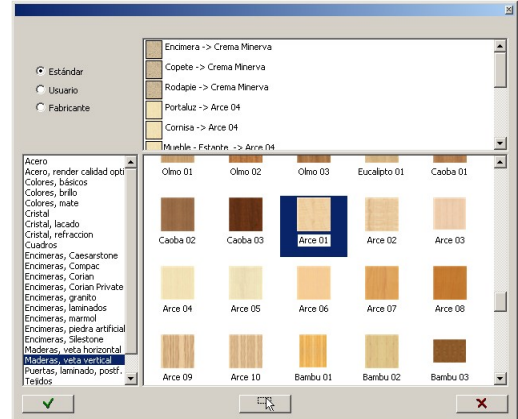


- También se ha añadido una opción para ocultar los lineales que seleccionemos.



Materiales

- Se han rediseñado las ventanas de selección de materiales para facilitar el acceso a los mismos.



Otras mejoras

- Se han añadido más resoluciones en la pantalla de render: 1360x768 (televisiones planas), 1280x1024 (ordenadores con esta resolución), 1920x1080 (televisiones HD), 3000x2250 (impresión en A4 con 300dpi o A3 con 150dpi) y 3200x2200 (impresión en letter con 300dpi o tabloid con 150dpi).
- Ahora se pueden borrar o mover varias luces a la vez pulsando la tecla CTRL al seleccionarlas.
- Se han añadido nuevos tipos de líneas para los contornos y para las paredes y pilares en arquitectura..

Catálogos

- Materiales: nuevo catálogo de Caesar Stone. Se han actualizado los materiales de Silestone. Se han añadido paisajes para colocar fuera de la cocina y verlos por la ventana. Nuevos cueros, telas y laminados ...
- Nuevos elementos de cocina industrial:
 - Cocinas tipo Wok o chinas
 - Lavandería
 - Campanas extractoras compensadas
 - Estanterías para instalaciones comerciales
 - Buffet, cafetería
 - Elementos modulares para cocinas Monoblock

